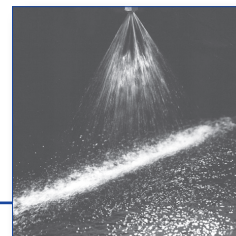


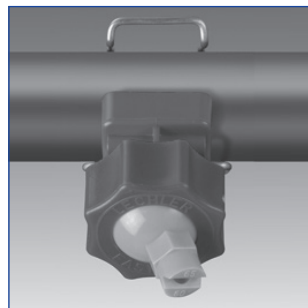


Systemy dysz dla techniki chemicznej obróbki powierzchni System Easy-Clip



Wygodny, szybki montaż bez narzędzi. Dysze wychylne o 30°. Łatwe ustawianie kierunku natrysku i czyszczenie.
Zastosowania: odtłuszczenie, fosforanowanie w procesach obróbki powierzchni, mycie przemysłowe, myjki skrzynek.

Materiały:
Kolumna sprężynowa: stal nierdzewna 1.4310.
Uszczelka EPDM
Kołek cylindra, śruba z nakrętką: 1.4401
Uchwyt, nakrętka połączenia kulowego: polipropylen wzmocniony włóknem szklanym
Dysza kulkowa, kulka z gwintem: polipropylen



Zestawy

Zestaw składający się z:

- dyszy kulkowej
- obejmy z klamrą sprężynową pojedynczą na rurę 1 1/4"
- nakrętki

| Kod zamówieniowy | Kolor dyszy | ↗ | V̇ [l/min] | | | | |
|------------------|-------------|-----|------------|-------|-------|-------|-------|
| | | | p [bar] | | | | |
| | | | 0.5 | 1.0 | 1.5 | 2.0 | 2.5 |
| 676. 724. 53. 31 | szary | 60° | 3.15 | 4.45 | 5.45 | 6.30 | 7.04 |
| 676. 764. 53. 31 | brązowy | | 4.00 | 5.66 | 6.93 | 8.00 | 8.94 |
| 676. 804. 53. 31 | lila | | 5.00 | 7.07 | 8.66 | 10.00 | 11.18 |
| 676. 844. 53. 31 | żółty | | 6.25 | 8.84 | 10.83 | 12.50 | 13.98 |
| 676. 884. 53. 31 | czerwony | | 8.00 | 11.31 | 13.85 | 16.00 | 17.89 |
| 676. 904. 53. 31 | niebieski | | 12.87 | 12.87 | 15.76 | 18.20 | 20.35 |
| 676. 924. 53. 31 | zielony | | 10.00 | 14.14 | 17.32 | 20.00 | 22.36 |

Zestawy składające się z:

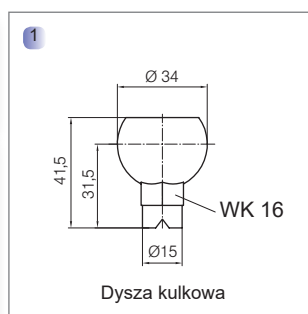
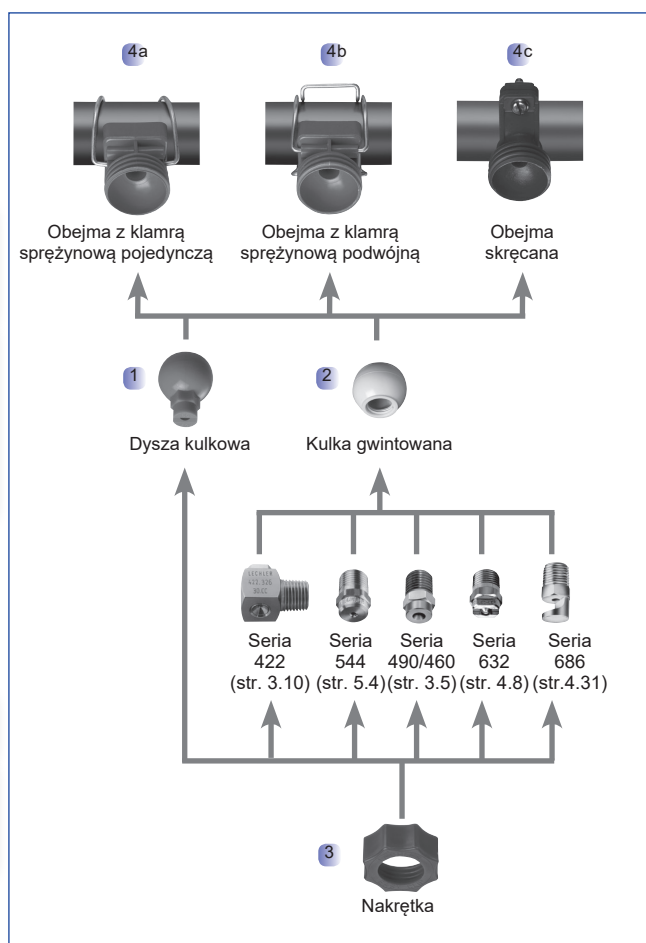
- kulki gwintowej
- obejmy z klamrą sprężynową pojedynczą na rurę 1 1/4"
- nakrętki

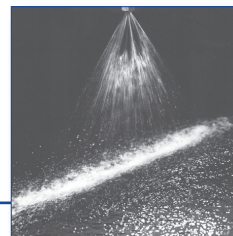
| Kod zamówieniowy | Kolor kulki | Gwint dyszy | Pasuje do dysz serii |
|------------------|-------------|-------------|------------------------------|
| 092. 081. 53. AB | beżowy | G 1/8" | 460, 632, 686, 610, 544 |
| 092. 081. 53. AD | beżowy | G 1/4" | 422, 460, 544, 612, 632, 686 |
| 092. 081. 53. AF | beżowy | G 3/8" | 422, 460, 632, 686, 688 |
| 092. 081. 53. AH | beżowy | G 1/2" | 422, 460, 632, 686 |

Pojedyncze elementy

1 Dysza kulkowa

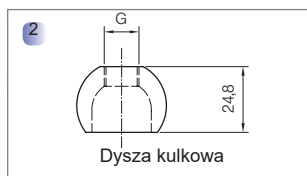
| Kod zamówieniowy | Kolor | ↗ | V̇ [l/min] | | | | |
|----------------------|-----------|-----|-------------|-------|-------|-------|-------|
| | | | p [bar] | | | | |
| | | | 0.5 | 1.0 | 1.5 | 2.0 | 2.5 |
| 676. 724. 53. 30. 01 | szary | 60° | 3.15 | 4.45 | 5.45 | 6.30 | 7.04 |
| 676. 764. 53. 30. 01 | brązowy | | 4.00 | 5.66 | 6.93 | 8.00 | 8.94 |
| 676. 804. 53. 30. 01 | lila | | 5.00 | 7.07 | 8.66 | 10.00 | 11.18 |
| 676. 844. 53. 30. 01 | żółty | | 6.25 | 8.84 | 10.83 | 12.50 | 13.98 |
| 676. 884. 53. 30. 01 | czerwony | | 8.00 | 11.31 | 13.85 | 16.00 | 17.89 |
| 676. 904. 53. 30. 01 | niebieski | | 9.10 | 12.87 | 15.67 | 15.67 | 20.35 |
| 676. 924. 53. 30. 01 | zielony | | 10.00 | 14.14 | 17.32 | 20.00 | 22.36 |
| 092. 080. 53. 00. 01 | szary | | Dysza ślepa | | | | |





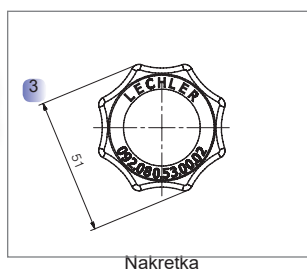
2 Kulka gwintowana

| Kod zamówieniowy | Kolor | Gwint dyszy | Pasuje do dysz serii |
|----------------------|--------|-------------|------------------------------|
| 092. 080. 53. AB. 01 | beżowy | G 1/8" | 460, 544, 610, 632, 686 |
| 092. 080. 53. AD. 01 | beżowy | G 1/4" | 422, 460, 544, 612, 632, 686 |
| 092. 080. 53. AF. 01 | beżowy | G 3/8" | 422, 460, 632, 686, 688 |
| 092. 080. 53. AH. 01 | beżowy | G 1/2" | 422, 460, 632, 686 |



3 Nakrętka

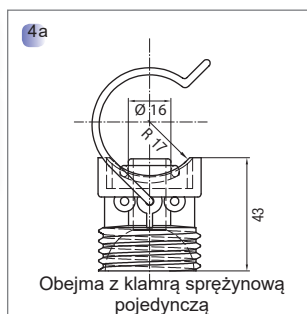
| Kod zamówieniowy |
|----------------------|
| 092. 080. 53. 00. 02 |



4a Obejma z klamrą sprężynową pojedynczą

| Kod zamówieniowy | Ø czopa | Ø rury |
|------------------|---------|-----------------------|
| 092. 080. 53. 00 | 16 mm | 1" (32.0-34.5 mm) |
| 092. 081. 53. 00 | 16 mm | 1 1/4" (40.0-43.0 mm) |
| 092. 082. 53. 00 | 16 mm | 1 1/2" (46.0-49.0 mm) |
| 092. 083. 53. 00 | 16 mm | 2" (58.0-62.0 mm) |

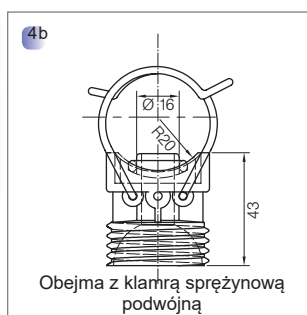
Inne średnice czopów (13,8 / 20 mm) na zapytanie.



4b Obejma z klamrą sprężynową podwójną

| Kod zamówieniowy | Ø czopa | Ø rury |
|------------------|---------|-----------------------|
| 092. 090. 53. 00 | 16 mm | 1" (32.0-34.5 mm) |
| 092. 091. 53. 00 | 16 mm | 1 1/4" (40.0-43.0 mm) |
| 092. 092. 53. 00 | 16 mm | 1 1/2" (46.0-49.0 mm) |
| 092. 093. 53. 00 | 16 mm | 2" (58.0-62.0 mm) |

Inne średnice czopów (13,8 / 20 mm) na zapytanie.



4c Obejma montażowa skręcana

| Kod zamówieniowy | Ø czopa | Ø rury |
|-------------------------|---------|-----------------------|
| 090. 023. 53. 43. 10. 0 | 16 mm | 1" (32.0-34.5 mm) |
| 090. 033. 53. 43. 10. 0 | 16 mm | 1 1/4" (40.0-43.0 mm) |
| 090. 043. 53. 43. 10. 0 | 16 mm | 1 1/2" (46.0-49.0 mm) |

Inne średnice czopów (13,8 / 20 mm) na zapytanie.

