



Dysze pełnostożkowe osiowe

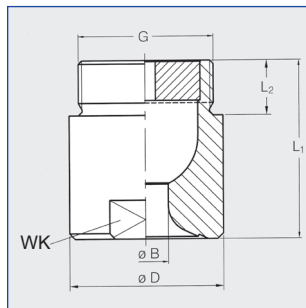
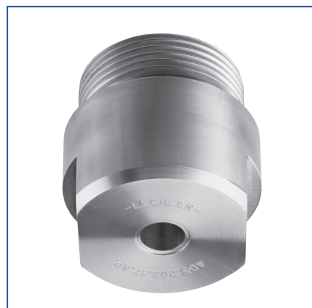
Seria 405



Bardzo równomierne rozpylanie cieczy w formie stożka pełnego.

Zastosowania:

zraszanie powierzchni,
zraszanie wypełnień,
procesy chemiczne,
procesy mycia i czyszczenia,
chłodzenie materiałów gazowych i stałych,
uzdatnianie wody.



Wymiary [mm]				
G ISO 228	L ₁	L ₂	D	WK
1 1/4 A	50	19	49	41
1 1/2 A	60	19	59	50
2 A	78	24	68	60

Kąt strumienia	Kod zamówieniowy						B Ø [mm]	E Ø [mm]	V̇ [l/min]						Średnica strumienia D przy p = 2 bar	
	Typ	Kod materiału		Kod		p [bar]						H = 0.5 m		H = 1 m		
		1Y	30	1 1/4 A ISO 228	1 1/2 A ISO 228	2 A ISO 228			0.3	0.5	1.0	2.0	3.0		5.0	D
60°	405. 204	o	o	AP	-	-	11.20	5.80	47	57	76	100	118	144	560	1040
	405. 284	o	o	-	AR	-	14.30	7.00	75	92	121	160	188	231	580	1080
	405. 324	o	o	-	-	AV	16.40	7.50	94	115	152	200	235	289	580	1080
	405. 364	o	o	-	-	AV	18.40	8.50	117	144	189	250	294	361	580	1080
	405. 404	o	o	-	-	AV	20.00	7.00	147	181	239	315	370	454	580	1100
90°	405. 206	o	o	AP	-	-	12.00	5.00	47	57	76	100	118	144	780	1450
	405. 286	o	o	-	AR	-	15.20	6.20	75	92	121	160	188	231	800	1550
	405. 326	o	o	-	-	AV	17.20	7.70	94	115	152	200	235	289	850	1600
	405. 366	o	o	-	-	AV	19.50	8.70	117	144	189	250	294	361	850	1600
	405. 406	o	o	-	-	AV	22.00	9.50	147	181	239	315	370	454	850	1600
120°	405. 208	o	o	AP	-	-	12.70	5.00	47	57	76	100	118	144	1450	2600
	405. 288	o	o	-	AR	-	16.00	6.60	75	92	121	160	188	231	1500	2700
	405. 328	o	o	-	-	AV	17.80	7.90	94	115	152	200	235	289	1500	2800
	405. 368	o	o	-	-	AV	20.10	8.80	117	144	189	250	294	361	1500	2800
	405. 408	o	o	-	-	AV	22.40	9.10	147	181	239	315	370	454	1500	2800

B = Ø otworu • E = najwięszy przekrój swobodny

Przykład: Typ + Kod materiału+ Kod = Kod zamówieniowy
405. 204 + 1Y + AP = 405. 204. 1Y. AP

Wzór przeliczeniowy dla tej serii:
(≤ 10 bar)

$$\dot{V}_2 = \dot{V}_1 * \left(\frac{p_2}{p_1} \right)^{0,4}$$