



# Dysze pełnostożkowe osiowe

## Seria 403



**Bardzo równomierne rozpylanie cieczy w formie pełnego stożka.**

Zastosowania:

zraszanie powierzchni,  
zraszanie wypełnień,  
procesy chemiczne, procesy mycia i czyszczenia,  
chłodzenie materiałów gazowych i stałych.



### Wersja 90°

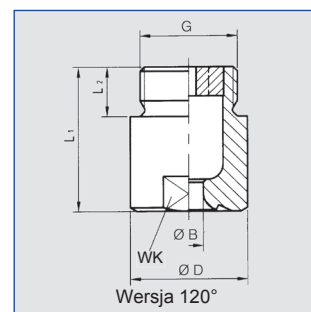
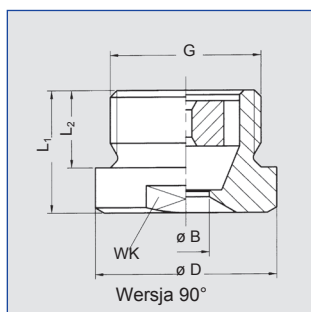
#### Wymiary [mm]

Typ	G ISO 228	L <sub>1</sub>	L <sub>2</sub>	D	WK
403. 446/403. 486	G 2 1/2 A	52	27	83	75
403. 526	G 3 A	60	30	98	85
403. 606	G 3 1/2 A	70	32	118	105

### Wersja 120°

#### Wymiary [mm]

Typ	G ISO 228	L <sub>1</sub>	L <sub>2</sub>	D	WK
403. 448/403. 488	G 2 1/2 A	124	27	83	75
403. 528	G 3 A	153	30	98	85
403. 608	G 3 1/2 A	156	32	118	105
403. 628	G 4 A	165	36	128	110



Kąt strumienia	Kod zamówieniowy		B Ø [mm]	E Ø [mm]	V̇ [l/min]							Średnica strumienia D przy p = 2 bar	
	Typ	Kod materiału 1Y			p [bar]							H = 0.5 m   H = 1 m	
					0.3	0.5	1.0	2.0	3.0	5.0	7.0	D	H
90°	403. 446	○	25.00	12.00	187	230	303	400	470	577	660	900	1700
	403. 486	○	29.50	12.00	234	287	379	500	588	721	825	900	1700
	403. 526	○	32.00	13.80	295	362	477	630	741	909	1040	900	1700
	403. 606	○	40.00	15.00	468	574	758	1000	1176	1443	1651	980	1750
120°	403. 448	○	25.50	10.00	187	230	303	400	470	577	660	1500	2850
	403. 488	○	29.50	11.00	234	287	379	500	588	721	825	1500	2850
	403. 528	○	32.00	15.00	295	362	477	630	741	909	1040	1500	2850
	403. 608	○	42.00	12.00	469	574	758	1000	1176	1443	1651	1500	2850
	403. 628	○	45.00	15.00	585	718	947	1250	1470	1903	2063	1600	2900

B = Ø otworu • E = największy przekrój swobodny

Przykład: Typ + Kod materiału = Kod zamówieniowy  
403. 446 + 1Y = 403. 446. 1Y

$$\dot{V}_2 = \dot{V}_1 * \left( \frac{p_2}{p_1} \right)^{0,4}$$