



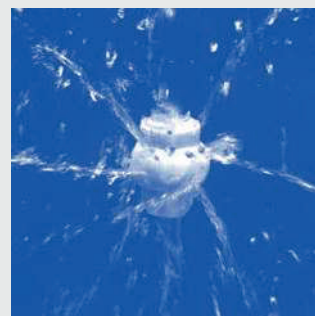
Obrotowe głowice myjące »PTFE Whirly« Seria 573/583

Seria 573 / 583

Seria PTFE Whirly jest ciekawym rozwiązaniem dla zastosowań w przemyśle chemicznym, farmaceutycznym i spożywczym.

Działanie tej serii polega na wytwarzaniu wirujących strumieni pełnych. Nadaje się do eksploatacji w agresywnym otoczeniu.

Wariant z przyłączem slip-on posiada certyfikat 3A®, może więc być wykorzystywany w przypadkach szczególnie wysokich wymagań higienicznych, jak np. kontakt z żywnością.



Klip video

Prosimy zeskanować kod QR lub odwiedzić stronę internetową:
www.lechler.com/ptfwhirly



| | | | | | | | | | | | |
|--|------------------------------|---|---|---|---|---|---|---|---|---|---|
| | Maks. średnica zbiornika [m] | 0 | 1 | 2 | 3 | 4 | 5 | 6 | 7 | 8 | 9 |
|--|------------------------------|---|---|---|---|---|---|---|---|---|---|



Materiał
PTFE



Maks. temperatura
95°C (Wersje do
pracy w wyższej
temperaturze 130
°C na zapytanie)



Zalecane ciśnienie
robocze
2 bar



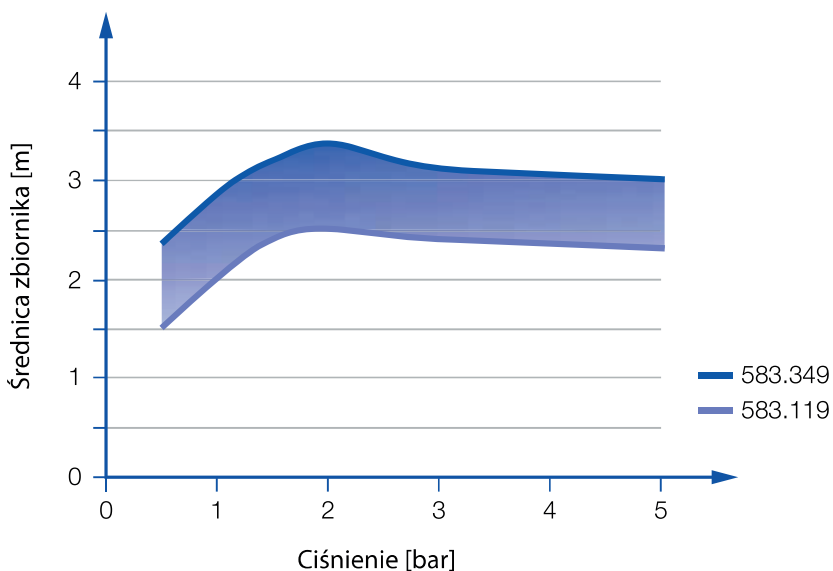
Instalacja
Możliwa w dowolnej
orientacji



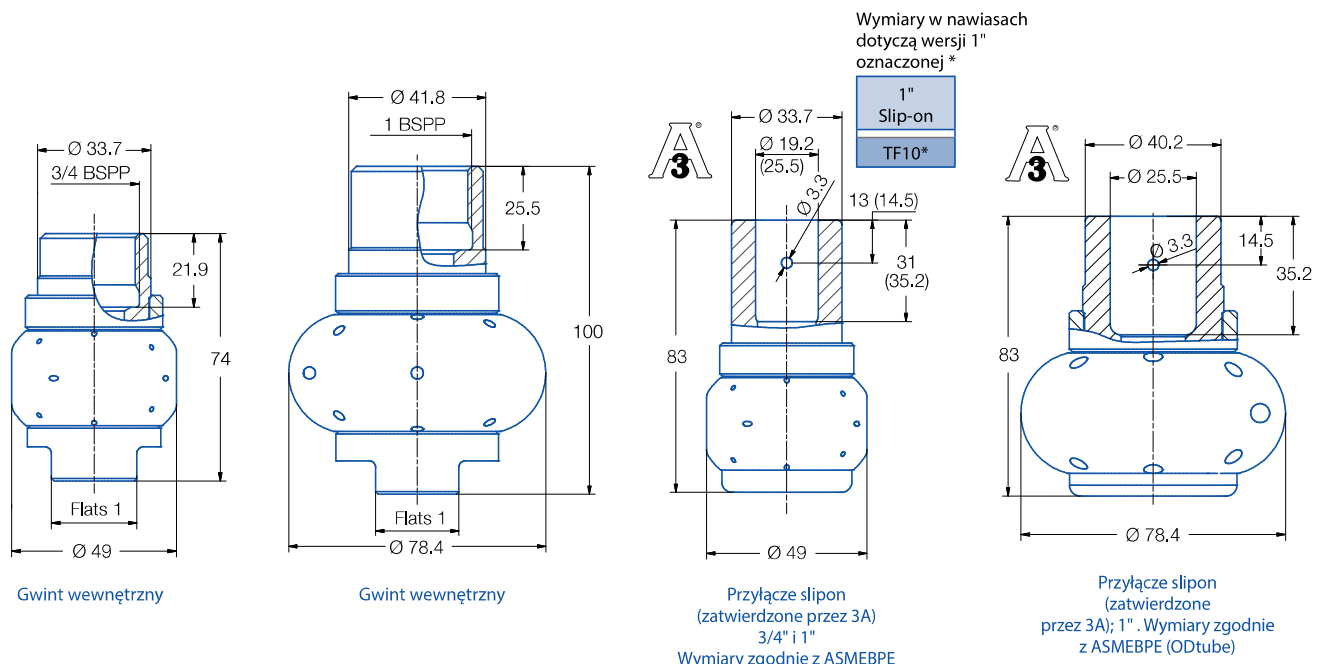
Filtracja
Filtr liniowy
0.3 mm/50 Mesh



Łożyskowanie
Łożysko ślizgowe
wykonane z PTFE



Zakres średnicy zbiornika w zależności od ciśnienia dla serii 573 / 583



| Kąt strumienia | Kod zamówienia | | | | | E Ø [mm] | V[l/min] | | | | Maks. średnica zbiornika [m] |
|----------------|----------------|---------------------|-------------------|--------------|------------|----------------|------------------------------------|---|---|---------------------------|------------------------------|
| | Typ | Przyłącze | | | | | p [bar] (p _{max} = 6 bar) | | | | |
| | | 3/4 BSPP wewnętrzna | 1 BSPP wewnętrzna | 3/4" Slip-on | 1" Slip-on | | 1 | 2 | 3 | przy 40 psi [US gal./min] | |
| | R-clip | | | | | | | | | | |

| | | | | | | | | | | | | |
|--|----|------------|----|----|------|-------|-----|-----|-----|-----|----|-----|
| | 1) | 583.116.55 | AL | - | TF07 | TF10* | 2.4 | 47 | 67 | 82 | 21 | 2.5 |
| | 2) | 583.346.55 | - | AN | - | TF10 | 5.9 | 159 | 225 | 276 | 70 | 3.2 |
| | 1) | 573.116.55 | AL | - | TF07 | TF10* | 2.4 | 47 | 67 | 82 | 21 | 2.5 |
| | | | | | | | | | | | | |
| | 1) | 583.119.55 | AL | - | TF07 | TF10* | 1.8 | 41 | 58 | 71 | 18 | 2.4 |
| | 1) | 583.209.55 | AL | - | TF07 | TF10* | 3.5 | 71 | 100 | 122 | 31 | 2.5 |
| | 1) | 583.269.55 | AL | - | TF07 | TF10* | 4.8 | 103 | 145 | 178 | 45 | 2.8 |
| | 2) | 583.279.55 | - | AN | - | TF10 | 3.7 | 106 | 150 | 184 | 47 | 3.0 |
| | 2) | 583.349.55 | - | AN | - | TF10 | 5.6 | 159 | 225 | 276 | 70 | 3.2 |
| | | | | | | | | | | | | |

E= największy wolny przekrój

Podana wyżej maksymalna średnica zbiornika odnosi się do zalecanego ciśnienia roboczego i stanowi rekomendację. Rezultat mycia zależy także od rodzaju zabrudzenia.

Informacje eksploatacyjne

- Zasilanie sprężonym powietrzem dopuszczalne tylko chwilowo. Eksploatacja przy ciśnieniu o wartości przekraczającej wartości zalecane oznacza zwiększone zużycie mechaniczne i zmniejszone krople. Może to niekorzystnie wpływać na rezultat mycia.

Informacja o przyłączu slipon

- W dostawie zawarta jest zawleczka typu R wykonana ze stali nierdzewnej 316L SS, (Kod zam. zawleczki 1: 095.013.17.06.60, Kod zam. zawleczki 2: 095.013.17.06.61).
- W zależności od średnicy adaptera może zwiększyć się natężenie przepływu cieczy wskutek przecieku między rurką przyłączeniową a głowicą myjącą.

| | | | | | |
|---------------------|-------------|---|-----------|---|------------------|
| Przykład zamówienia | Typ | + | Przyłącze | = | Kod zamówieniowy |
| | 583.114.55. | + | AL | = | 583.114.55.AL |