



# Obrotowe głowice myjące »MicroWhirly« Seria 566


## Seria 566


Głowice MicroWhirly wyposażone są w efektywne dysze płaskostrumieniowe. Seria ta jest dopuszczona do kontaktu z żywnością. Zastosowane w ich konstrukcji mocne łożyska ślizgowe z PEEK, zapewniają szczególnie długą żywotność. MicroWhirly wykonywany jest z gwintem wewnętrznym lub zewnętrznym. Dostępny jest też wariant ATEX. Dzięki tym cechom może być używany w rozlicznych aplikacjach.





	Maks. średnica zbiornika [m]	0	1	2	3	4	5	6	7	8	9
---	------------------------------	---	---	---	---	---	---	---	---	---	---


 Materiały  
Stal nierdzewna 316L SS, PEEK  
PEEK ESD (tylko wersja ATEX)

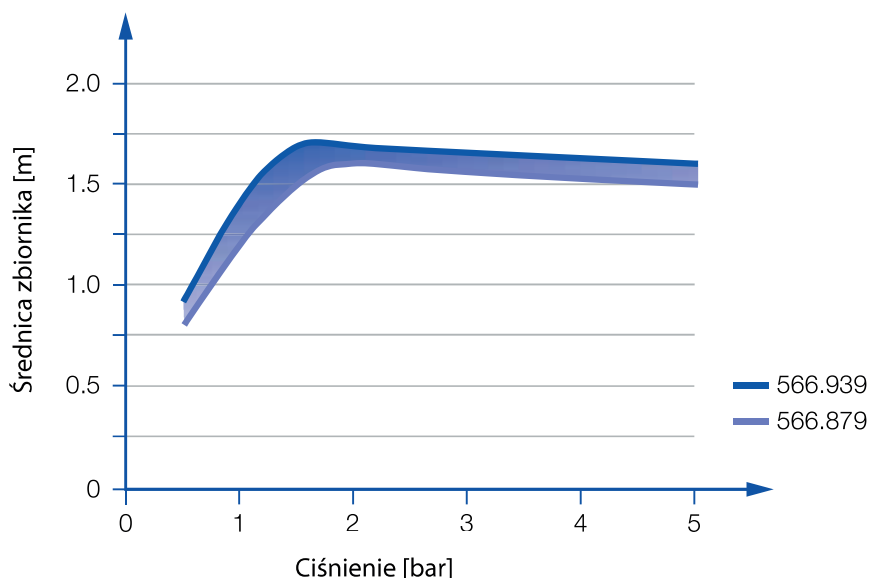
 Maks. temperatura 130 °C  
90 °C w wersji ATEX

 Zalecane ciśnienie robocze 2 bar

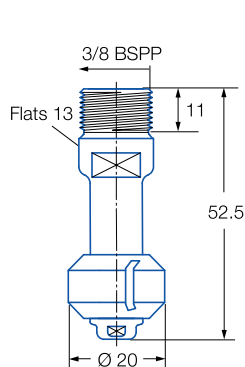
 Instalacja  
Możliwa w dowolnej orientacji

 Filtracja  
Filtr liniowy  
0.3 mm/50 mesh  
0.2 mm/80 mesh  
dla wersji ATEX

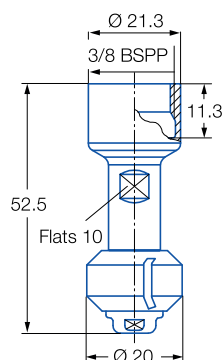
 Łożyskowanie  
Łożysko ślizgowe z PEEK



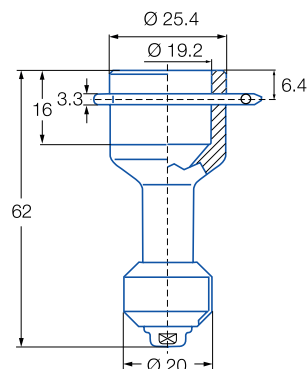
Zakres średnicy zbiornika w zależności od ciśnienia dla serii 566







Gwint zewnętrzny



Gwint wewnętrzny



Wymiary przyłącza slip-on  
zgodnie z ASMEBPE  
(ODtube)

Kąt strumienia 	Kod zamówieniowy				E Ø [mm]	V [l/min]				Maks. średnica zbiornika [m]
	Typ	Przyłącze				p [bar] (p <sub>max</sub> = 6 bar)				
		3/8 BSPP* zewnętrzny	3/8 BSPP* wewnętrzny	3/4" Slip-on		1	2	3	przy 40 psi [US gal./ min]	
	566.873.1Y	AE	AF	TF	1	12	15	18	5	1.6
	566.933.1Y	AE	AF	TF	2.4	15	21	26	7	1.7
	566.874.1Y	AE	AF	TF	1	12	15	18	5	1.6
	566.934.1Y	AE	AF	TF	2.4	15	21	26	7	1.7
	566.879.1Y	AE	AF	TF	1	12	15	18	5	1.6
	566.939.1Y	AE	AF	TF	2.4	15	21	26	7	1.7

E= największy wolny przekrój

\*wersja NPT lub do spawania na zapytanie

Podana wyżej maksymalna średnica zbiornika odnosi się do zalecanego ciśnienia roboczego i stanowi rekomendację. Wynik mycia zależy także od rodzaju zabrudzenia.

### Informacje eksploatacyjne

- Zasilanie sprężonym powietrzem dopuszczalne tylko chwilowo. Eksploatacja przy ciśnieniu o wartości przekraczającej wartości zalecane oznacza zwiększone zużycie mechaniczne i zmniejszone krople. Może to niekorzystnie wpływać na rezultat mycia.

### Informacja o przyłączy slip-on

- W dostawie zawarta jest zawleczka typu R wykonana ze stali nierdzewnej 316L SS (kod zamówieniowy 095.022.1Y.50.94.E)
- W zależności od średnicy adaptera może zwiększyć się natężenie przepływu cieczy wskutek przecieku między rurką przyłączeniową a głowicą myjącą.

Przykład zamawiania wersji z zatwierdzeniem ATEX. Bez zgodności z FDA i (WE) 1935/2004.

Grupa urządzeń / kategoria / strefy:  
II 1 GD c IIB T4 T 120 °C +5 °C ≤ Ta ≤ +90 °C  
dla strefy 0, 1, 2 (atmosfera gazowa)  
dla strefy 20, 21, 22 (zapylenie)



Przykład zamówienia: 566.873.1Y.XX.EX + Przyłącze + AE = Kod zamówieniowy. = 566.873.1Y.AE.EX

Przykład zamawiania wersji zgodnej z FDA i (WE) 1935/2004..

Wszystkie materiały nadają się do kontaktu z żywnością.



Przykład zamówienia: 566.873.1Y.XX + Przyłącze + AE = Kod zamówieniowy. = 566.873.1Y.AE