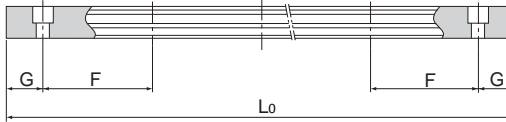


## Standard- und Maximallänge der Führungsschiene

Tab.1 zeigt die Standard- und Maximallängen der Schienen des Typs SSR. Bei Schienenlängen größer als die angegebenen Maximallängen werden die Schienen mehrteilig als Stoßversion geliefert. Detaillierte Angaben erhalten Sie von THK.

Bei Bestellung einer Sonderlänge ist das in der Tabelle angegebene Maß G zu berücksichtigen. Wird dieses Maß überschritten, neigt das Schienenende nach der Montage zur Instabilität, mit der Folge, dass die Genauigkeit beeinträchtigt werden kann.



Tab.1 Standard- und Maximallänge der Führungsschienen

Einheit: mm

Baugröße	SSR 15X	SSR 20X	SSR 25X	SSR 30X	SSR 35X
Standardlänge der Führungs- schiene (L <sub>0</sub> )	160	220	220	280	280
	220	280	280	360	360
	280	340	340	440	440
	340	400	400	520	520
	400	460	460	600	600
	460	520	520	680	680
	520	580	580	760	760
	580	640	640	840	840
	640	700	700	920	920
	700	760	760	1000	1000
	760	820	820	1080	1080
	820	940	940	1160	1160
	940	1000	1000	1240	1240
	1000	1060	1060	1320	1320
	1060	1120	1120	1400	1400
	1120	1180	1240	1480	1480
	1180	1240	1300	1640	1640
	1240	1300	1360	1720	1720
	1300	1360	1420	1800	1800
	1360	1420	1480	1880	1880
	1420	1480	1540	1960	1960
1480	1540	1600	2040	2040	
1540	1600	1660	2120	2120	
	1660	1720	2200	2200	
	1720	1780	2280	2280	
	1780	1840	2360	2360	
	1840	1900	2440	2440	
	1900	1960	2520	2520	
	1960	2020	2600	2600	
	2020	2080	2680	2680	
	2080	2140	2760	2760	
	2140	2200	2840	2840	
		2260	2920	2920	
		2320			
		2380			
		2440			
F	60	60	60	80	80
G	20	20	20	20	20
Maximallänge	2500 (1240)	3000 (1480)	3000 (2020)	3000 (2520)	3000

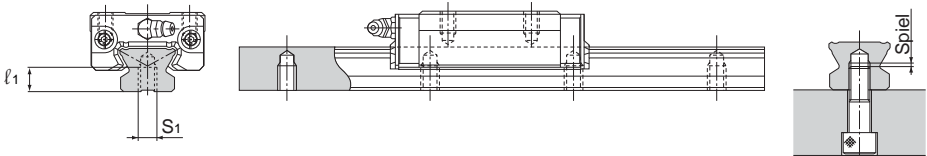
Hinweis1: Die Maximallänge variiert mit den Genauigkeitsklassen. Detaillierte Angaben erhalten Sie von THK.

Hinweis2: Falls mehrteilige Schienen nicht gestattet sind und eine größere Länge als die der obenstehenden Maximalwerte benötigt wird, wenden Sie sich bitte an THK.

Hinweis3: Die Werte in Klammern geben die maximalen Längen der korrosionsbeständigen Ausführungen an.

## Führungsschiene mit Gewindebohrungen von unten des Typs SSR

Schienen des Typs SSR sind auch in einer Ausführung lieferbar, bei der die Führungsschiene Gewindebohrung in der Unterseite aufweist. Diese Ausführung ist nützlich, wenn die Linearführung von der Unterseite des Trägerprofils montiert und der Schutz vor Verunreinigungen erhöht werden soll.



- (1) Die Typen mit Gewindebohrungen in der Führungsschiene sind nur für hohe Genauigkeit (H-Klasse) und darunterliegende Klassen verfügbar.
- (2) Bestimmen Sie die Schraubenlänge so, dass eine Distanz von 2 bis 5 mm zwischen Schraubenende und dem Ende der Gewindebohrung erhalten bleibt (effektive Gewindelänge). (siehe Abbildung oben).
- (3) Für Standardsteigungen der Gewinde, siehe Tab.1 auf B1-22.

Tab.2 Abmessungen der Gewindebohrung

Einheit: mm

Baugröße	S <sub>1</sub>	Effektive Gewindelänge l <sub>1</sub>
SSR 15X	M5	7
SSR 20X	M6	9
SSR 25X	M6	10
SSR 30X	M8	14
SSR 35X	M8	16

Aufbau der Bestellbezeichnung

**SSR20X W2UU +1200LH K**

Symbol für

Führungsschiene mit Gewindebohrungen von unten