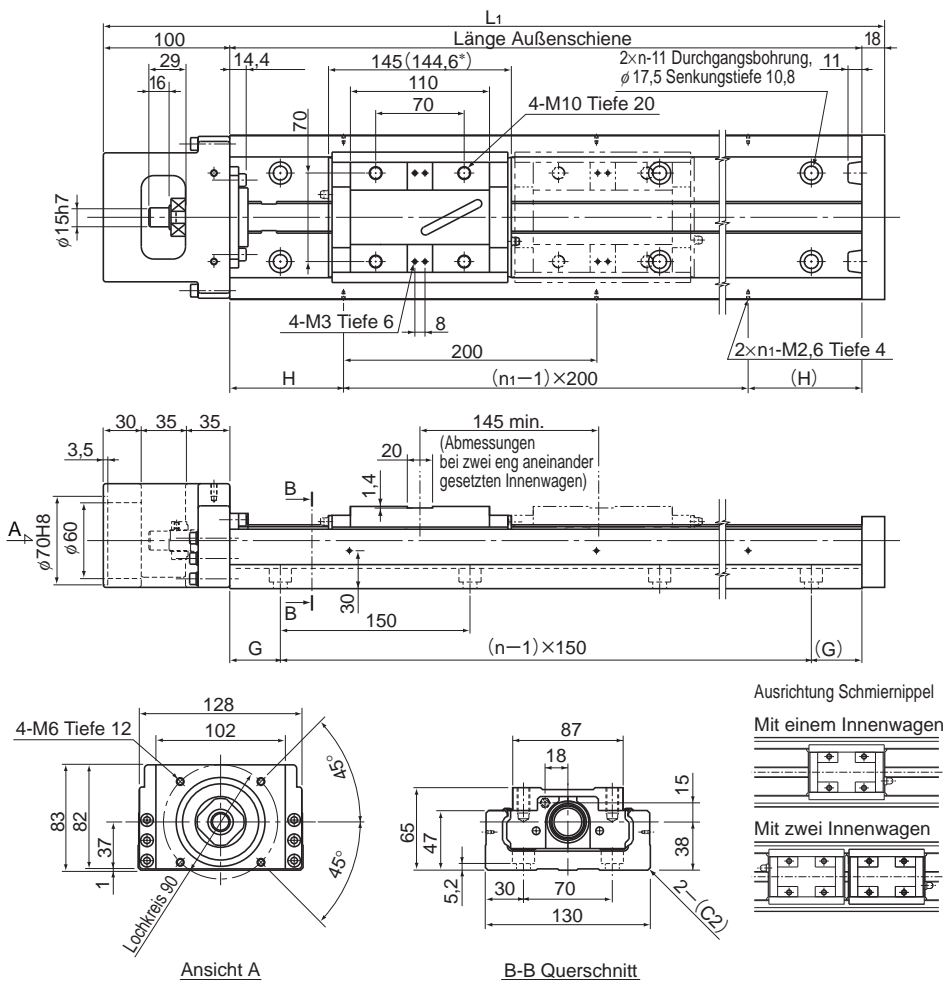


Typ KR65 Standardausführung

Typ KR6520A (mit einem langen Innenwagen)

Typ KR6525B (mit zwei langen Innenwagen)



Länge Außenschiene (mm)	Gesamtlänge L ₁ (mm)	Verfügbare Hublängen (mm)		H (mm)	G (mm)	n	n ₁	Gesamtgewicht der Einheit (kg)	
		Typ A	Typ B					Typ A	Typ B
980	1098	810	665	90	40	7	5	31,6	34,6
1180	1298	1010	865	90	65	8	6	37	40
1380	1498	1210	1065	90	90	9	7	42,4	45,4
1680	1798	1510	1365	40	90	11	9	50,5	53,5

Hinweis1: Die verfügbaren Hublängen für Typ KR6525B beziehen sich auf die Anordnung mit zwei eng zusammengesetzten Innenwagen.

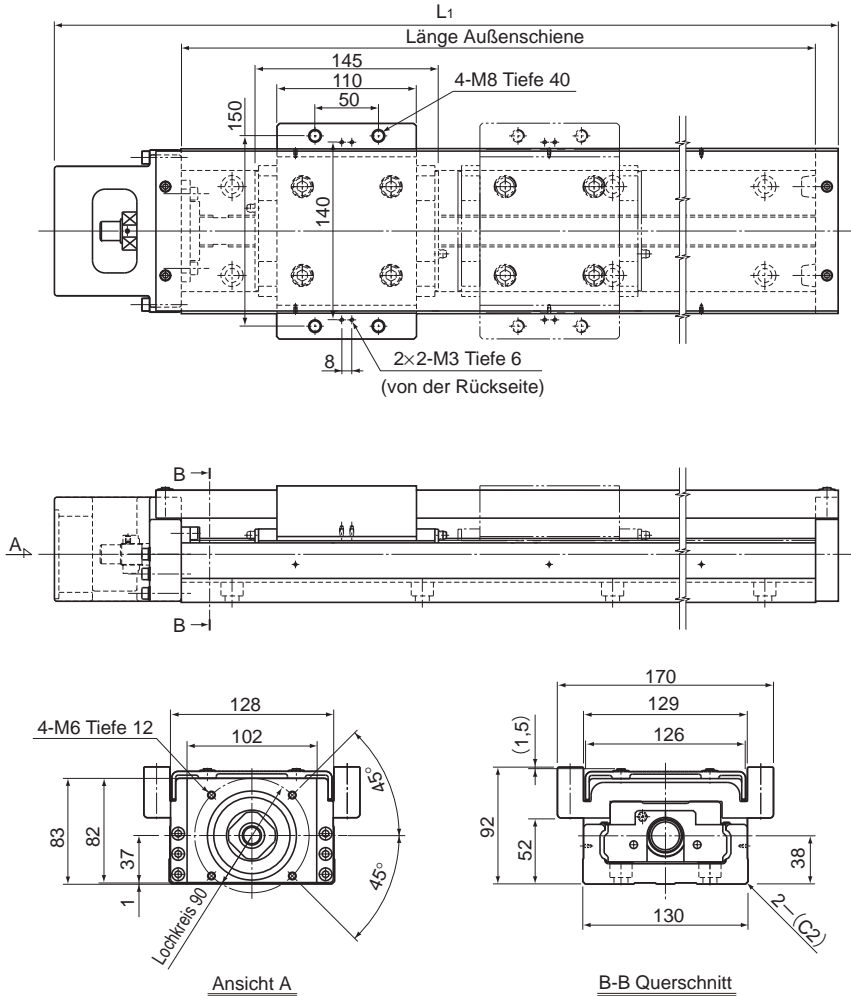
Aufbau der Bestellbezeichnung siehe [B 2-30](#).

Hinweis2: * gibt die Innenwagenlänge bei der Berechnung der verfügbaren Hublängen an. Typ KR-B (mit zwei langen Innenwagen) misst 289,6 mm.

Typ KR65 (mit Abdeckung)

Typ KR6520A (mit einem langen Innenwagen)

Typ KR6525B (mit zwei langen Innenwagen)



Ansicht A

B-B Querschnitt

Länge Außenschiene (mm)	Gesamtlänge L ₁ (mm)	Verfügbare Hublängen (mm)		Gesamtwicht der Einheit (kg)	
		Typ A	Typ B	Typ A	Typ B
980	1098	810	665	36,3	43
1180	1298	1010	865	42	48,7
1380	1498	1210	1065	47,6	54,3
1680	1798	1510	1365	56,1	62,8

Hinweis: Die verfügbaren Hublängen für Typ KR6525B beziehen sich auf die Anordnung mit zwei eng zusammengesetzten Innenwagen.

Aufbau der Bestellbezeichnung siehe [B2-30](#).