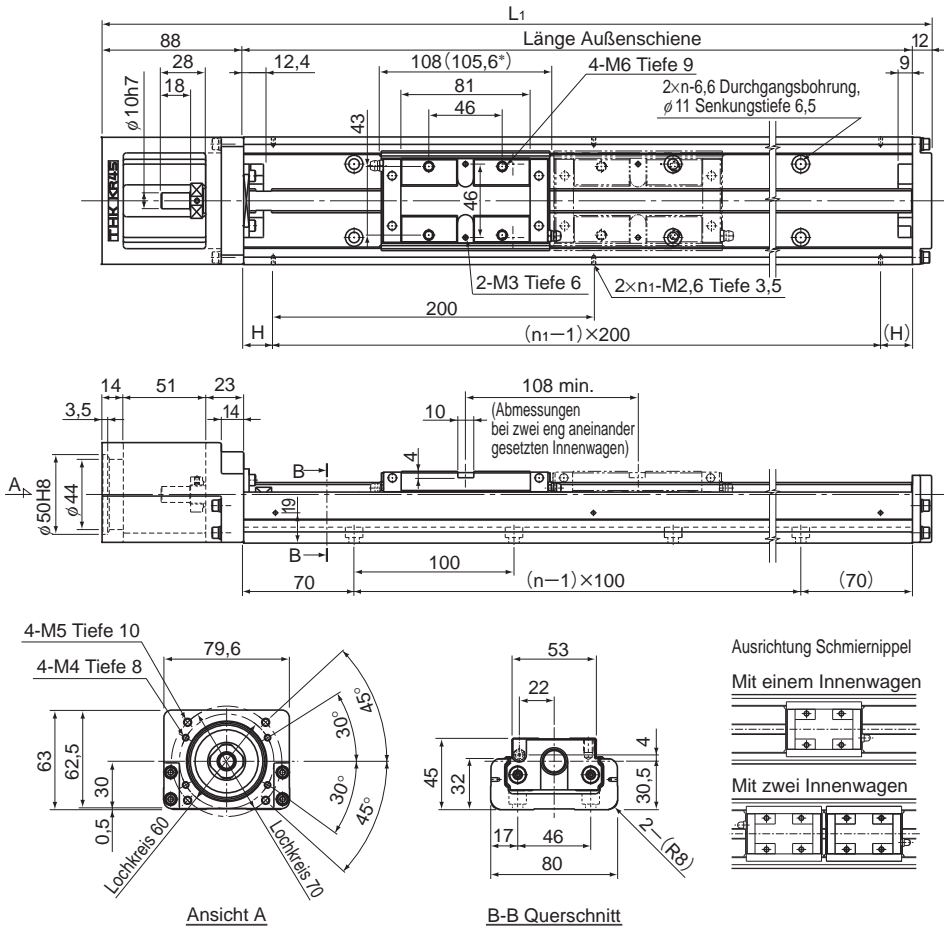


Typ KR45H Standardausführung

Typ KR45H□□A (mit einem langen Innenwagen)

Typ KR45H□□B (mit zwei langen Innenwagen)



Länge Außenschiene (mm)	Gesamtlänge L ₁ (mm)	Verfügbare Hublängen (mm)		H (mm)	n	n ₁	Gesamtgewicht der Einheit (kg)	
		Typ A	Typ B				Typ A	Typ B
340	440	213	105	70	3	2	5,1	6,05
440	540	313	205	20	4	3	6,1	7,05
540	640	413	305	70	5	3	7,1	8,05
640	740	513	405	20	6	4	8,1	9,05
740	840	613	505	70	7	4	9,1	10,05
840	940	713	605	20	8	5	10,1	11,05
940	1040	813	705	70	9	5	11,2	12,15

Hinweis1: Die verfügbaren Hublängen für den Typ KR45H□□B beziehen sich auf die Anordnung mit zwei eng zusammengesetzten Innenwagen.

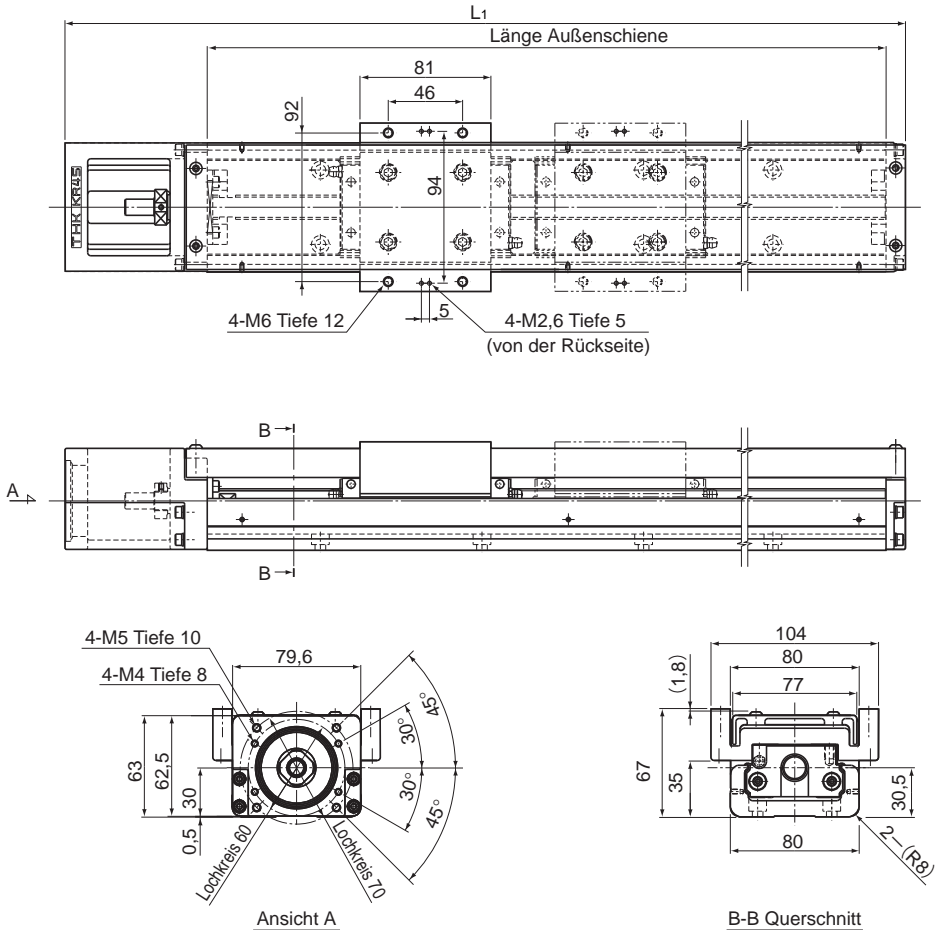
Aufbau der Bestellbezeichnung siehe [B2-30](#).

Hinweis2: * gibt die Innenwagenlänge bei der Berechnung der verfügbaren Hublängen an. Typ KR-B (mit zwei langen Innenwagen) misst 213,6 mm.

Typ KR45H (mit Abdeckung)

Typ KR45H□□A (mit einem langen Innenwagen)

Typ KR45H□□B (mit zwei langen Innenwagen)



Länge Außenschiene (mm)	Gesamt- länge L ₁ (mm)	Verfügbare Hublängen (mm)		Gesamtgewicht der Einheit (kg)	
		Typ A	Typ B	Typ A	Typ B
340	440	213	105	5,7	7,01
440	540	313	205	6,8	8,11
540	640	413	305	7,9	9,21
640	740	513	405	9	10,31
740	840	613	505	10,1	11,41
840	940	713	605	11,2	12,51
940	1040	813	705	12,3	13,61

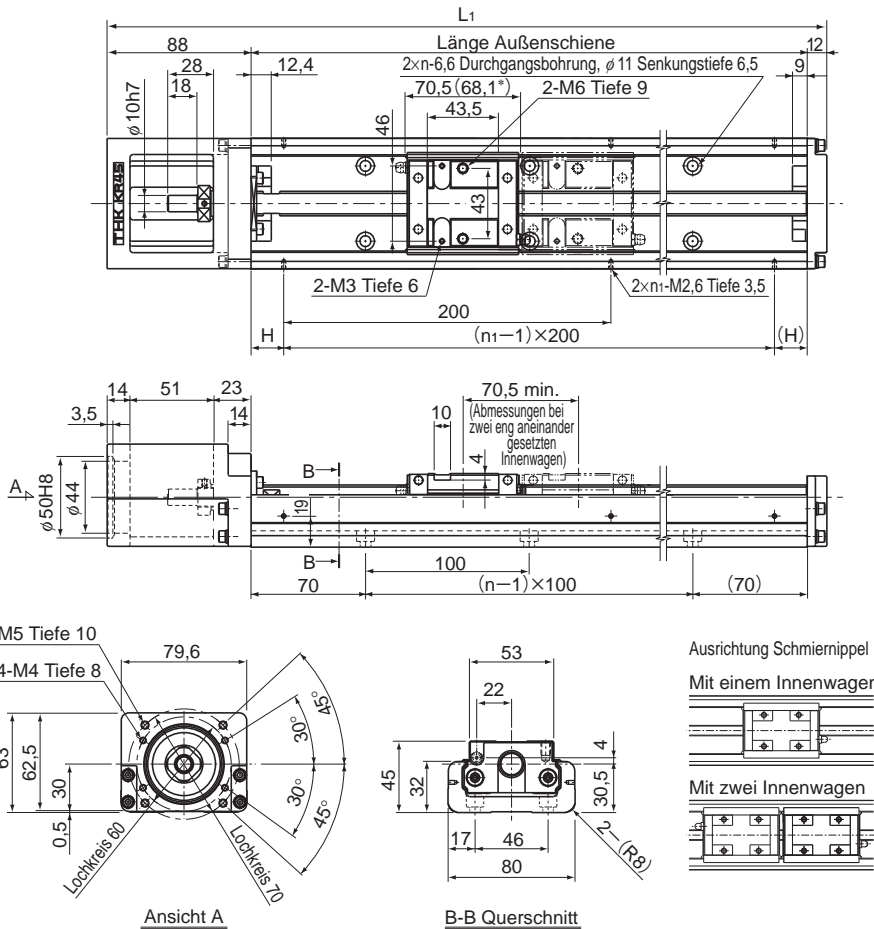
Hinweis: Die verfügbaren Hublängen für den Typ KR45H□□B beziehen sich auf die Anordnung mit zwei eng zusammengesetzten Innenwagen.

Aufbau der Bestellbezeichnung siehe [B2-30](#).

Typ KR45H Standardausführung

Typ KR45H□□C (mit einem kurzen Innenwagen)

Typ KR45H□□D (mit zwei kurzen Innenwagen)



Länge Außenschiene (mm)	Gesamtlänge L_1 (mm)	Verfügbare Hublängen (mm)		H (mm)	n	n_1	Gesamtgewicht der Einheit (kg)	
		Typ C	Typ D				Typ C	Typ D
340	440	250,5	180	70	3	2	4,7	5,23
440	540	350,5	280	70	4	3	5,7	6,23
540	640	450,5	380	70	5	3	6,7	7,23
640	740	550,5	480	70	6	4	7,7	8,23
740	840	650,5	580	70	7	4	8,7	9,23
840	940	750,5	680	70	8	5	9,7	10,23
940	1040	850,5	780	70	9	5	10,8	11,33

Hinweis1: Die verfügbaren Hublängen für Typ KR45H□□D beziehen sich auf die Anordnung mit zwei eng zusammengesetzten Innenwagen.

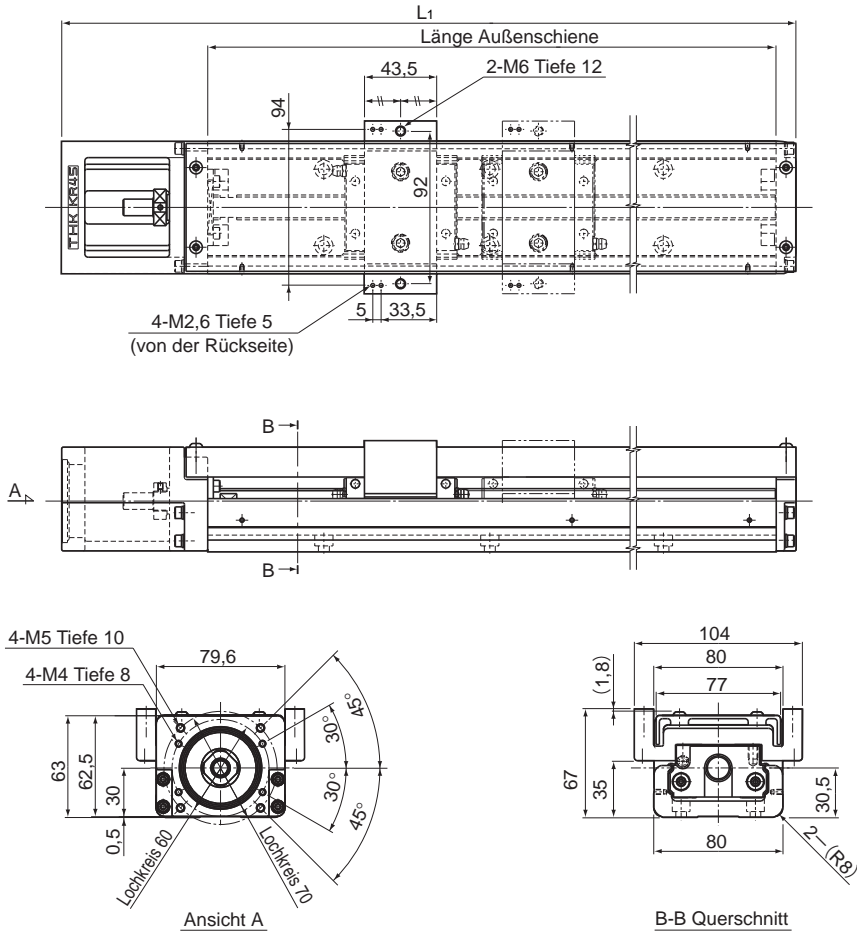
Aufbau der Bestellbezeichnung siehe [B 2-30](#).

Hinweis2: * gibt die Innenwagenlänge bei der Berechnung der verfügbaren Hublängen an. Typ KR-D (mit zwei kurzen Innenwagen) misst 138,6 mm.

Typ KR45H (mit Abdeckung)

Typ KR45H□□C (mit einem kurzen Innenwagen)

Typ KR45H□□D (mit zwei kurzen Innenwagen)



Länge Außenschiene (mm)	Gesamt- länge L ₁ (mm)	Verfügbare Hublängen (mm)		Gesamtgewicht der Einheit (kg)	
		Typ C	Typ D	Typ C	Typ D
340	440	250,5	180	5,1	5,82
440	540	350,5	280	6,2	6,92
540	640	450,5	380	7,3	8,02
640	740	550,5	480	8,4	9,12
740	840	650,5	580	9,5	10,22
840	940	750,5	680	10,6	11,32
940	1040	850,5	780	11,7	12,42

Hinweis: Die verfügbaren Hublängen für Typ KR45H□□D beziehen sich auf die Anordnung mit zwei eng zusammengesetzten Innenwagen.

Aufbau der Bestellbezeichnung siehe [B2-30](#).