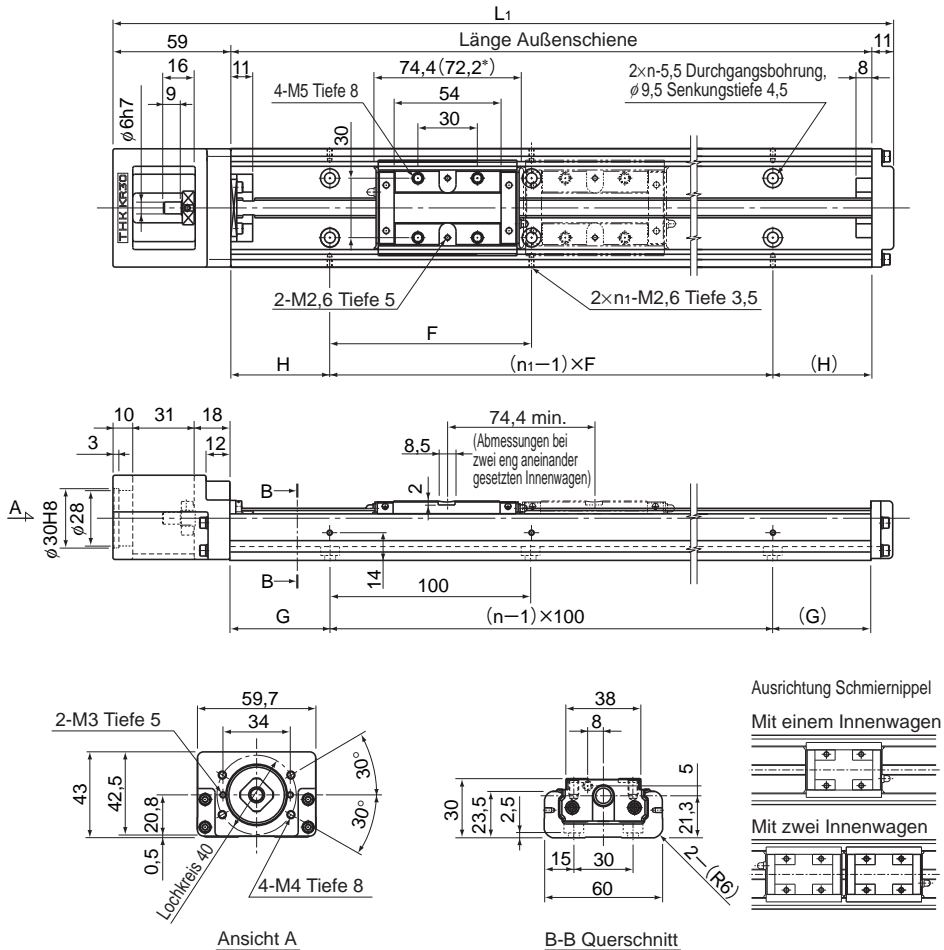


Typ KR30H Standardausführung

Typ KR30□□A (mit einem langen Innenwagen)

Typ KR30H□□B (mit zwei langen Innenwagen)



Länge Außenschiene (mm)	Gesamtlänge L_1 (mm)	Erhältliche Hublängen (mm)		H (mm)	G (mm)	F (mm)	n	n_1	Gesamtgewicht der Einheit (kg)	
		Typ A	Typ B						Typ A	Typ B
150	220	58,8	—	25	25	100	2	2	1,4	—
200	270	108,8	—	50	50	100	2	2	1,6	—
300	370	208,8	134,4	50	50	200	3	2	2,2	2,5
400	470	308,8	234,4	100	50	200	4	2	2,7	3
500	570	408,8	334,4	50	50	200	5	3	3,2	3,5
600	670	508,8	434,4	100	50	200	6	3	3,8	4,1

Hinweis1: Die verfügbaren Hublängen für den Typ KR30H□□B beziehen sich auf die Anordnung mit zwei eng zusammengesetzten Innenwagen.

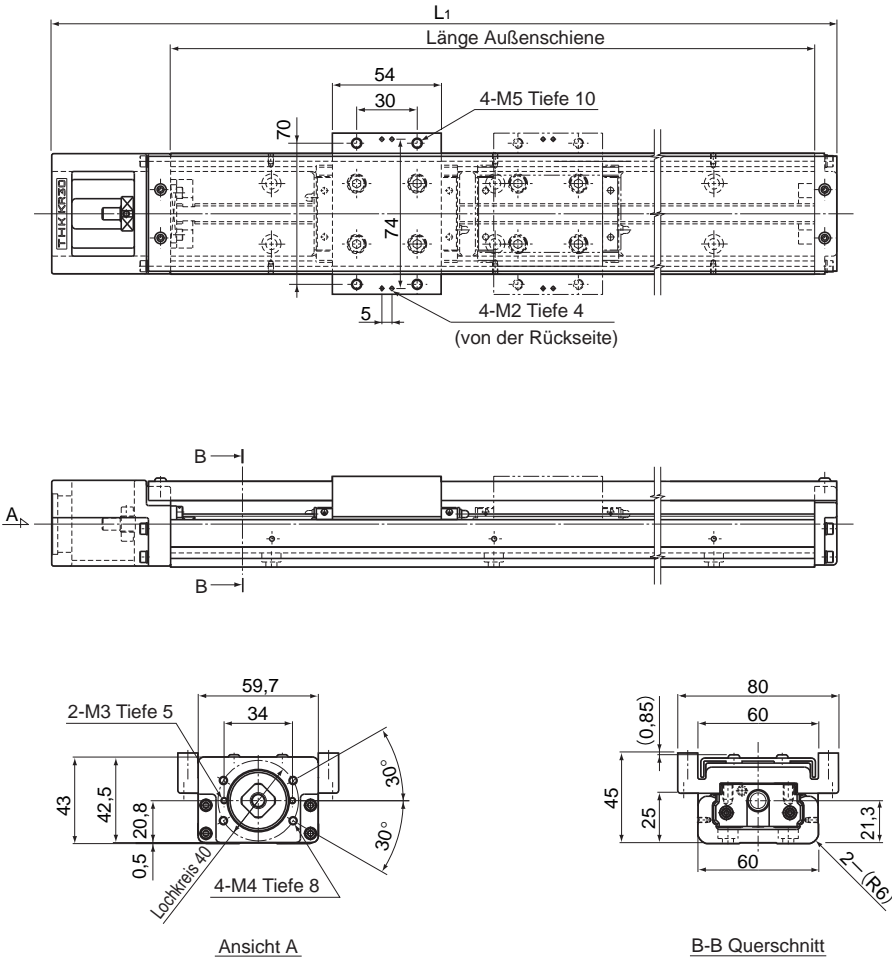
Aufbau der Bestellbezeichnung siehe [B 2-30](#).

Hinweis2: * gibt die Innenwagenlänge bei der Berechnung der verfügbaren Hublängen an. Typ KR-B (mit zwei langen Innenwagen) misst 146,6 mm.

Typ KR30H (mit Abdeckung)

Typ KR30□□A (mit einem langen Innenwagen)

Typ KR30H□□B (mit zwei langen Innenwagen)



Ansicht A

B-B Querschnitt

Länge Außenschiene (mm)	Gesamtlänge L ₁ (mm)	Verfügbare Hublängen (mm)		Gesamtgewicht der Einheit (kg)	
		Typ A	Typ B	Typ A	Typ B
150	220	58,8	—	1,6	—
200	270	108,8	—	1,8	—
300	370	208,8	134,4	2,4	2,83
400	470	308,8	234,4	3	3,43
500	570	408,8	334,4	3,5	3,93
600	670	508,8	434,4	4,1	4,53

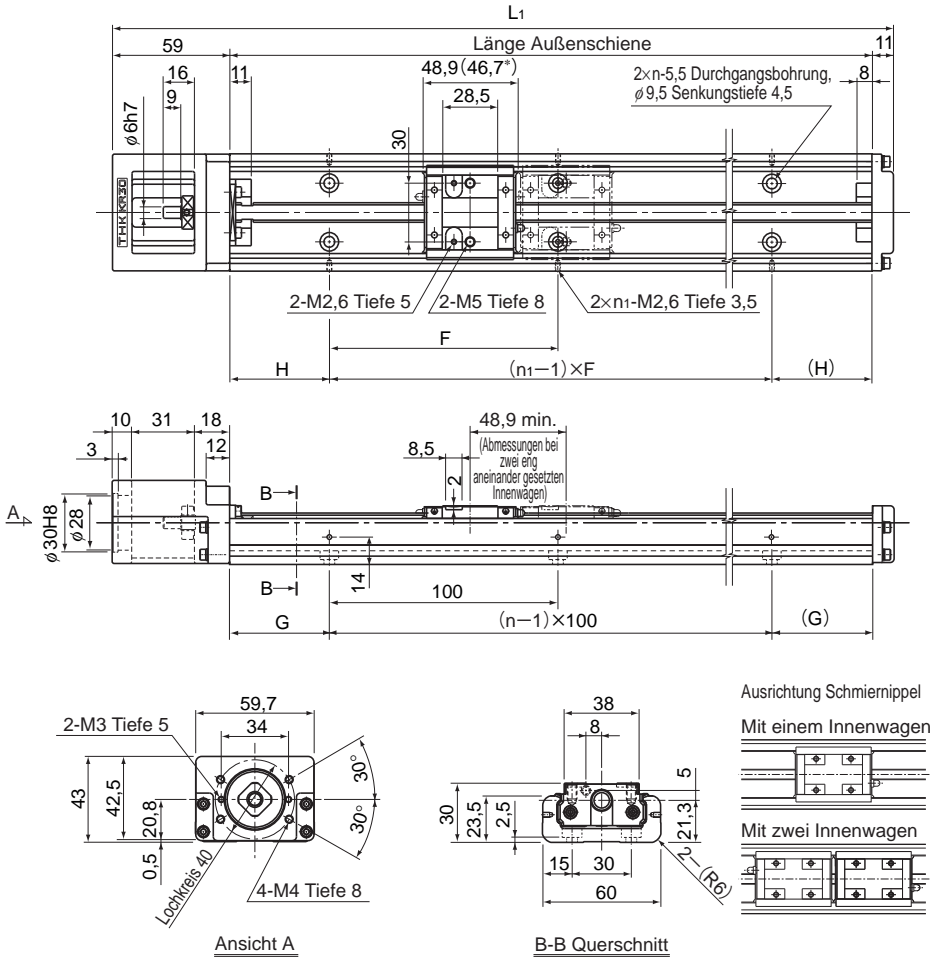
Hinweis: Die verfügbaren Hublängen für den Typ KR30H□□B beziehen sich auf die Anordnung mit zwei eng zusammengesetzten Innenwagen.

Aufbau der Bestellbezeichnung siehe [B2-30](#).

Typ KR30H Standardausführung

Typ KR30H□□C (mit einem kurzen Innenwagen)

Typ KR30H□□D (mit einem kurzen Innenwagen)



Länge Außenschiene (mm)	Gesamtlänge L_1 (mm)	Verfügbare Hublängen (mm)		H (mm)	G (mm)	F (mm)	n	n_1	Gesamtgewicht der Einheit (kg)	
		Typ C	Typ D						Typ C	Typ D
150	220	84,3	35,4	25	25	100	2	2	1,3	1,47
200	270	134,3	85,4	50	50	100	2	2	1,5	1,67
300	370	234,3	185,4	50	50	200	3	2	2,1	2,27
400	470	334,3	285,4	100	50	200	4	2	2,6	2,77
500	570	434,3	385,4	50	50	200	5	3	3,1	3,27
600	670	534,3	485,4	100	50	200	6	3	3,7	3,87

Hinweis1: Die verfügbaren Hublängen für Typ KR30H□□D beziehen sich auf die Anordnung mit zwei eng zusammengesetzten Innenwagen.

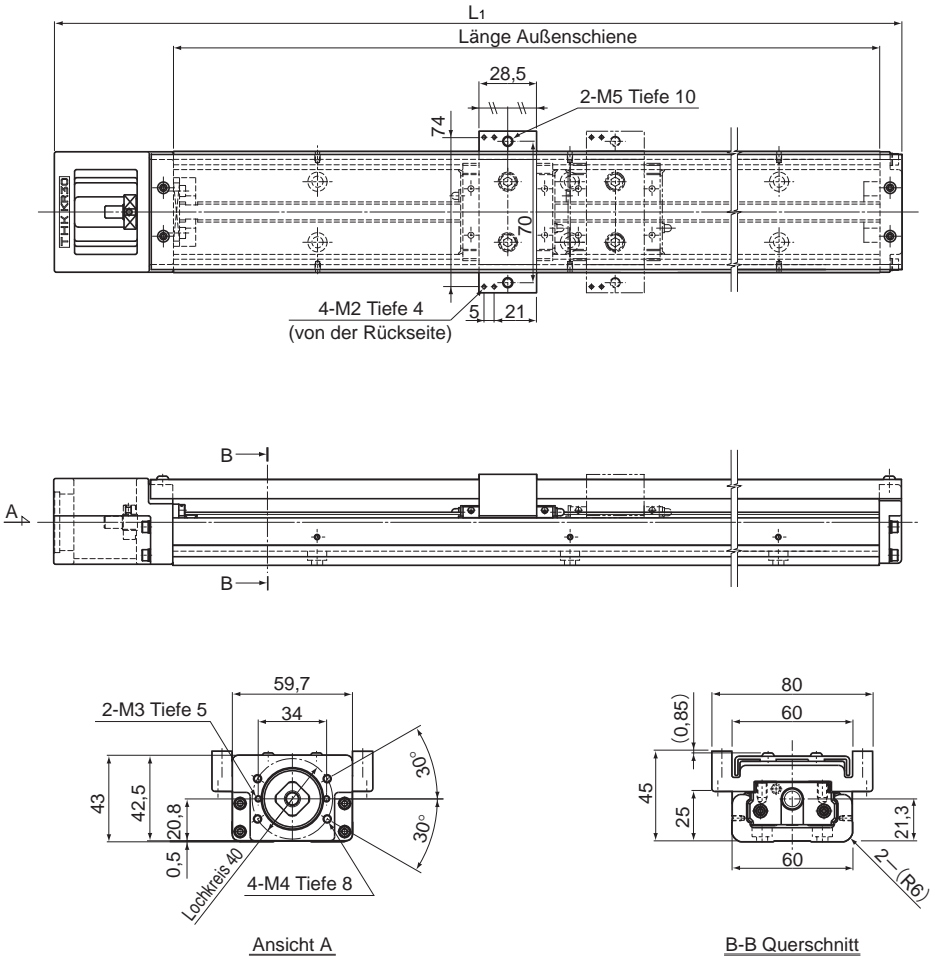
Aufbau der Bestellbezeichnung siehe [B 2-30](#).

Hinweis2: * gibt die Innenwagenlänge bei der Berechnung der verfügbaren Hublängen an. Typ KR-D (mit zwei kurzen Innenwagen) misst 95,6 mm.

Typ KR30H (mit Abdeckung)

Typ KR30H□□C (mit einem kurzen Innenwagen)

Typ KR30H□□D (mit einem kurzen Innenwagen)



Ansicht A

B-B Querschnitt

Länge Außenschiene (mm)	Gesamt- länge L ₁ (mm)	Verfügbare Hublängen (mm)		Gesamtgewicht der Einheit (kg)	
		Typ C	Typ D	Typ C	Typ D
150	220	84,3	35,4	1,4	1,64
200	270	134,3	85,4	1,6	1,84
300	370	234,3	185,4	2,2	2,44
400	470	334,3	285,4	2,8	3,04
500	570	434,3	385,4	3,3	3,54
600	670	534,3	485,4	3,9	4,14

Hinweis: Die verfügbaren Hublängen für Typ KR30H□□D beziehen sich auf die Anordnung mit zwei eng zusammengesetzten Innenwagen.

Aufbau der Bestellbezeichnung siehe [B2-30](#).