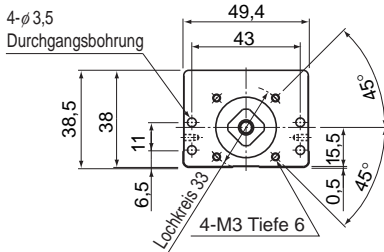
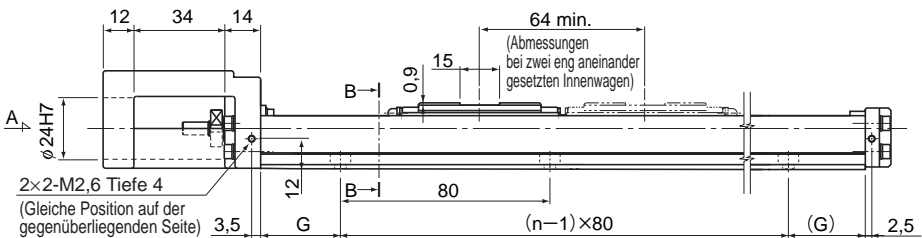
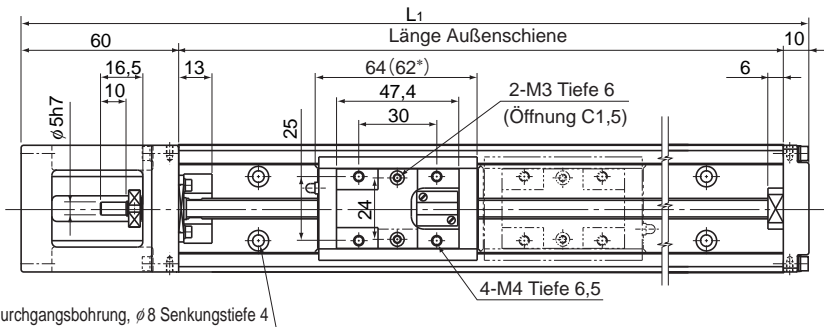


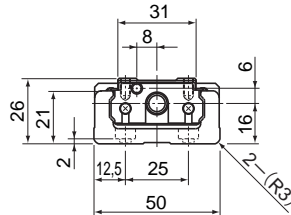
Typ KR26 Standardausführung

Typ KR26□□A (mit einem langen Innenwagen)

Typ KR26□□B (mit zwei langen Innenwagen)



Ansicht A



B-B Querschnitt



Länge Außenschiene (mm)	Gesamtlänge L ₁ (mm)	Verfügbare Hublängen (mm)		G (mm)	n	Gesamtgewicht der Einheit (kg)	
		Typ A	Typ B			Typ A	Typ B
150	220	69	—	35	2	0,99	—
200	270	119	55	20	3	1,2	1,38
250	320	169	105	45	3	1,41	1,59
300	370	219	155	30	4	1,62	1,8

Hinweis1: Die verfügbaren Hublängen für den Typ KR26□□B beziehen sich auf die Anordnung mit zwei eng zusammengesetzten Innenwagen.

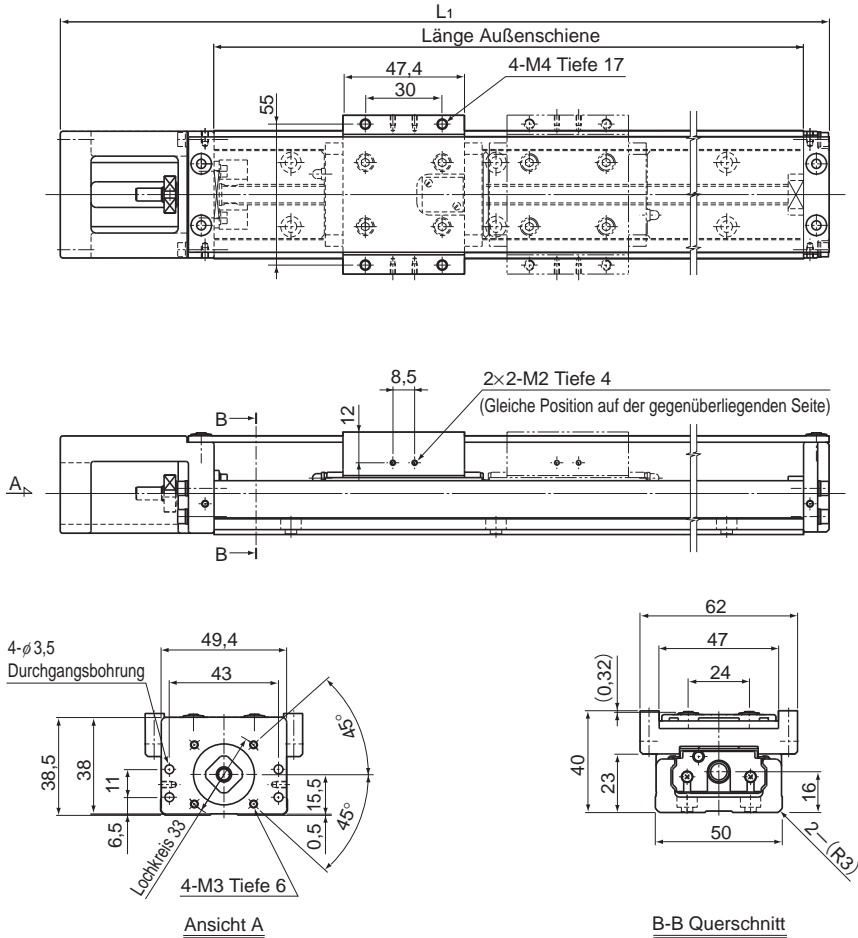
Aufbau der Bestellbezeichnung siehe B2-30.

Hinweis2: * gibt die Innenwagenlänge bei der Berechnung der verfügbaren Hublängen an. Typ KR-B (mit zwei langen Innenwagen) misst 126 mm.

Typ KR26 (mit Abdeckung)

Typ KR26 □□A (mit einem langen Innenwagen)

Typ KR26 □□B (mit zwei langen Innenwagen)



Länge Außenschiene (mm)	Gesamt- länge L ₁ (mm)	Verfügbare Hublängen (mm)		Gesamtgewicht der Einheit (kg)	
		Typ A	Typ B	Typ A	Typ B
150	220	69	—	1,12	—
200	270	119	55	1,34	1,605
250	320	169	105	1,56	1,825
300	370	219	155	1,78	2,045

Hinweis: Die verfügbaren Hublängen für den Typ KR26 □□B beziehen sich auf die Anordnung mit zwei eng zusammengesetzten Innenwagen.

Aufbau der Bestellbezeichnung siehe [2-30](#).