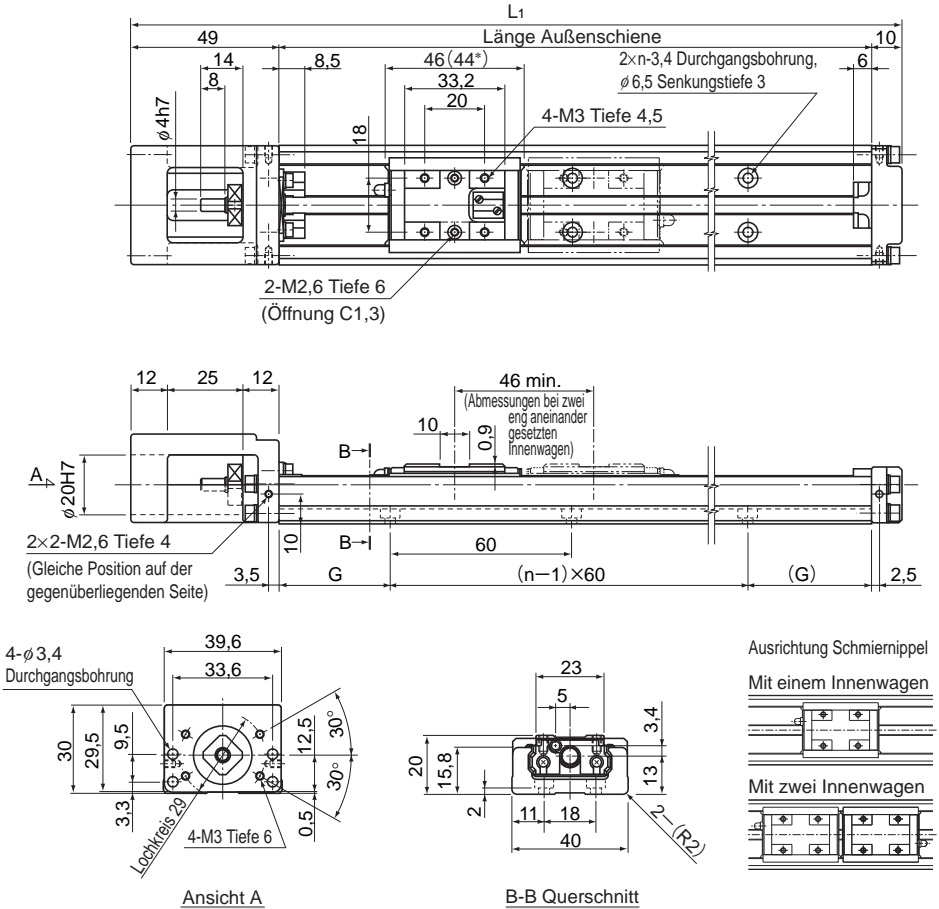


Typ KR20 Standardausführung

Typ KR20□□A (mit einem langen Innenwagen)

Typ KR20□□B (mit zwei langen Innenwagen)



Länge Außenschiene (mm)	Gesamtlänge L_1 (mm)	Verfügbare Hublängen (mm)		G (mm)	n	Gesamtgewicht der Einheit (kg)	
		Typ A	Typ B			Typ A	Typ B
100	159	41,5	—	20	2	0,45	—
150	209	91,5	45,5	15	3	0,58	0,655
200	259	141,5	95,5	40	3	0,72	0,795

Hinweis1: Die verfügbaren Hublängen für den Typ KR20 □□ B beziehen sich auf die Anordnung mit zwei eng zusammengesetzten Innenwagen.

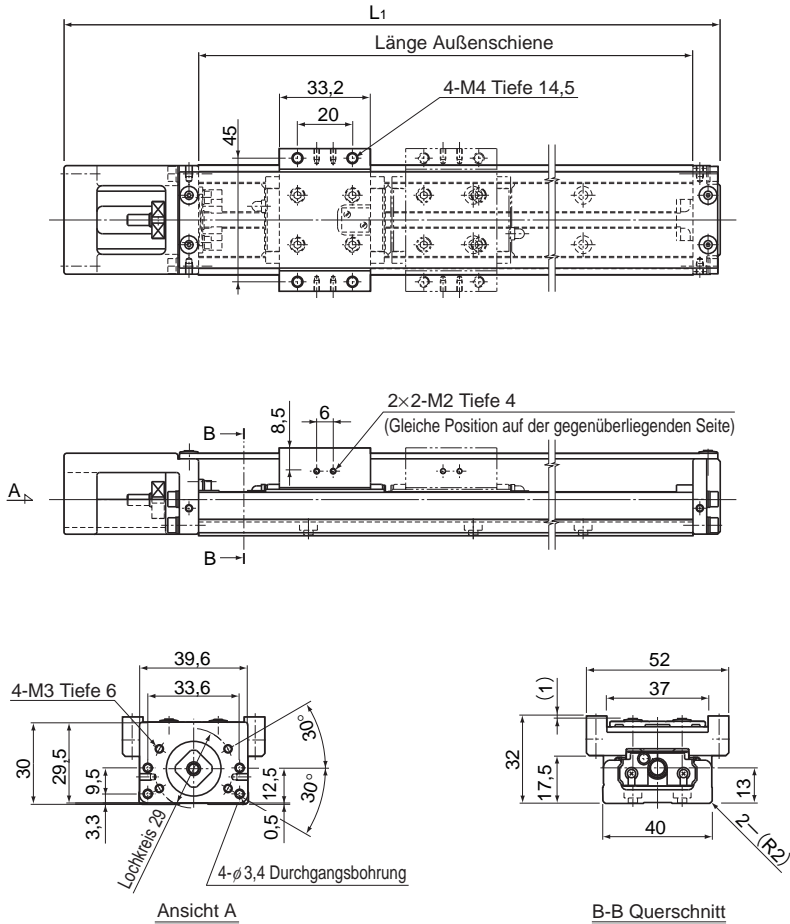
Aufbau der Bestellbezeichnung siehe [B2-30](#).

Hinweis2: * gibt die Innenwagenlänge bei der Berechnung der verfügbaren Hublängen an. Typ KR-B (mit zwei langen Innenwagen) misst 90 mm.

Typ KR20 (mit Abdeckung)

Typ KR20□□A (mit einem langen Innenwagen)

Typ KR20□□B (mit zwei langen Innenwagen)



Länge Außenschiene (mm)	Gesamtlänge L ₁ (mm)	Verfügbare Hublängen (mm)		Gesamtgewicht der Einheit (kg)	
		Typ A	Typ B	Typ A	Typ B
100	159	41,5	—	0,51	—
150	209	91,5	45,5	0,66	0,78
200	259	141,5	95,5	0,8	0,92

Hinweis: Die verfügbaren Hublängen für den Typ KR20 □□ B beziehen sich auf die Anordnung mit zwei eng zusammengesetzten Innenwagen.

Aufbau der Bestellbezeichnung siehe [B2-30](#).