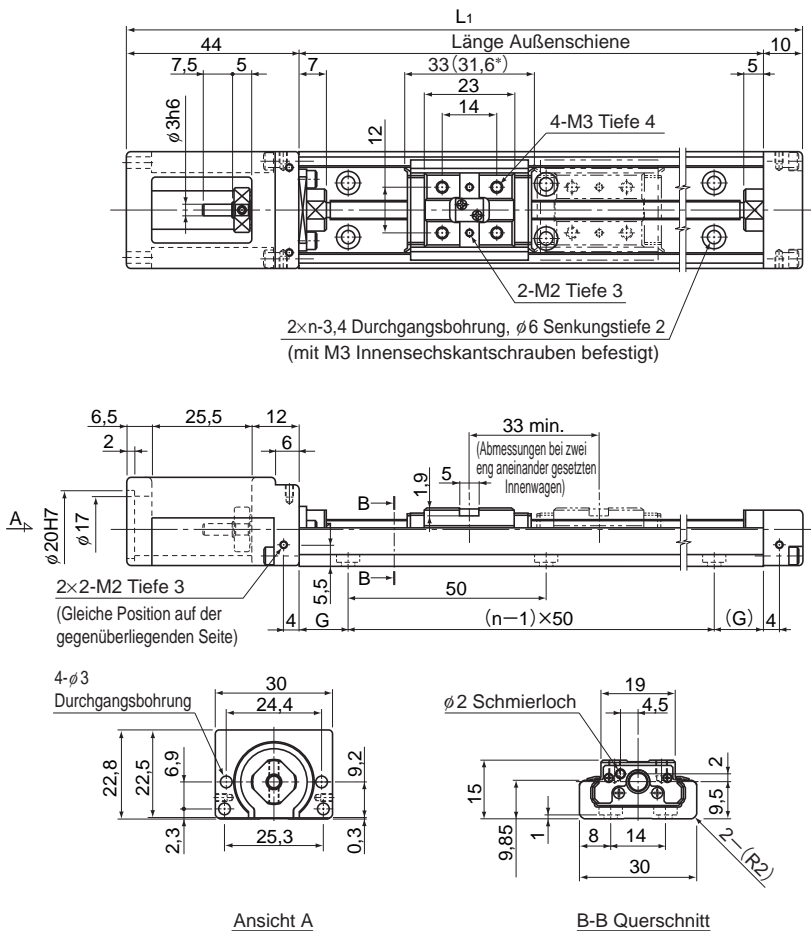


# Typ KR15 Standardausführung

Typ KR15□□A (mit einem langen Innenwagen)

Typ KR15□□B (mit zwei langen Innenwagen)



Länge Außenschiene (mm)	Gesamtlänge $L_1$ (mm)	Verfügbare Hublängen (mm)		G (mm)	n	Gesamtgewicht der Einheit (kg)	
		Typ A	Typ B			Typ A	Typ B
75	129	31,4	—	12,5	2	0,19	—
100	154	56,4	—	25	2	0,22	—
125	179	81,4	48,4	12,5	3	0,25	0,292
150	204	106,4	73,4	25	3	0,28	0,322
175	229	131,4	98,4	12,5	4	0,31	0,352
200	254	156,4	123,4	25	4	0,34	0,382

Hinweis1: Die verfügbaren Hublängen für den Typ KR15□□B beziehen sich auf die Anordnung mit zwei eng zusammengesetzten Innenwagen.

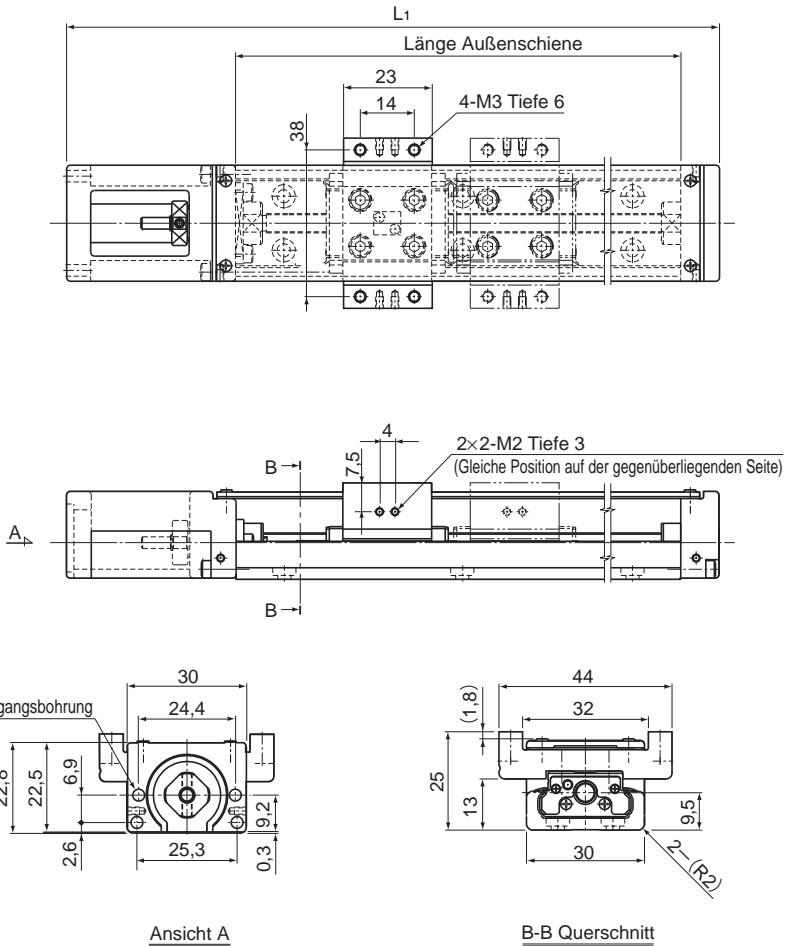
Aufbau der Bestellbezeichnung siehe B 2-30.

Hinweis2: \* gibt die Innenwagenlänge bei der Berechnung der verfügbaren Hublängen an. Typ KR-B (mit zwei langen Innenwagen) misst 64,6 mm.

# Typ KR15 (mit Abdeckung)

Typ KR15□□A (mit einem langen Innenwagen)

Typ KR15□□B (mit zwei langen Innenwagen)



Ansicht A

B-B Querschnitt

Länge Außenschiene (mm)	Gesamtlänge L <sub>1</sub> (mm)	Erhältliche Hublängen (mm)		Gesamtgewicht der Einheit (kg)	
		Typ A	Typ B	Typ A	Typ B
75	129	31,4	—	0,23	—
100	154	56,4	—	0,26	—
125	179	81,4	48,4	0,3	0,364
150	204	106,4	73,4	0,33	0,394
175	229	131,4	98,4	0,36	0,424
200	254	156,4	123,4	0,4	0,464

Hinweis: Die verfügbaren Hublängen für den Typ KR15 □□ B beziehen sich auf die Anordnung mit zwei eng zusammengesetzten Innenwagen.

Aufbau der Bestellbezeichnung siehe [B2-30](#).